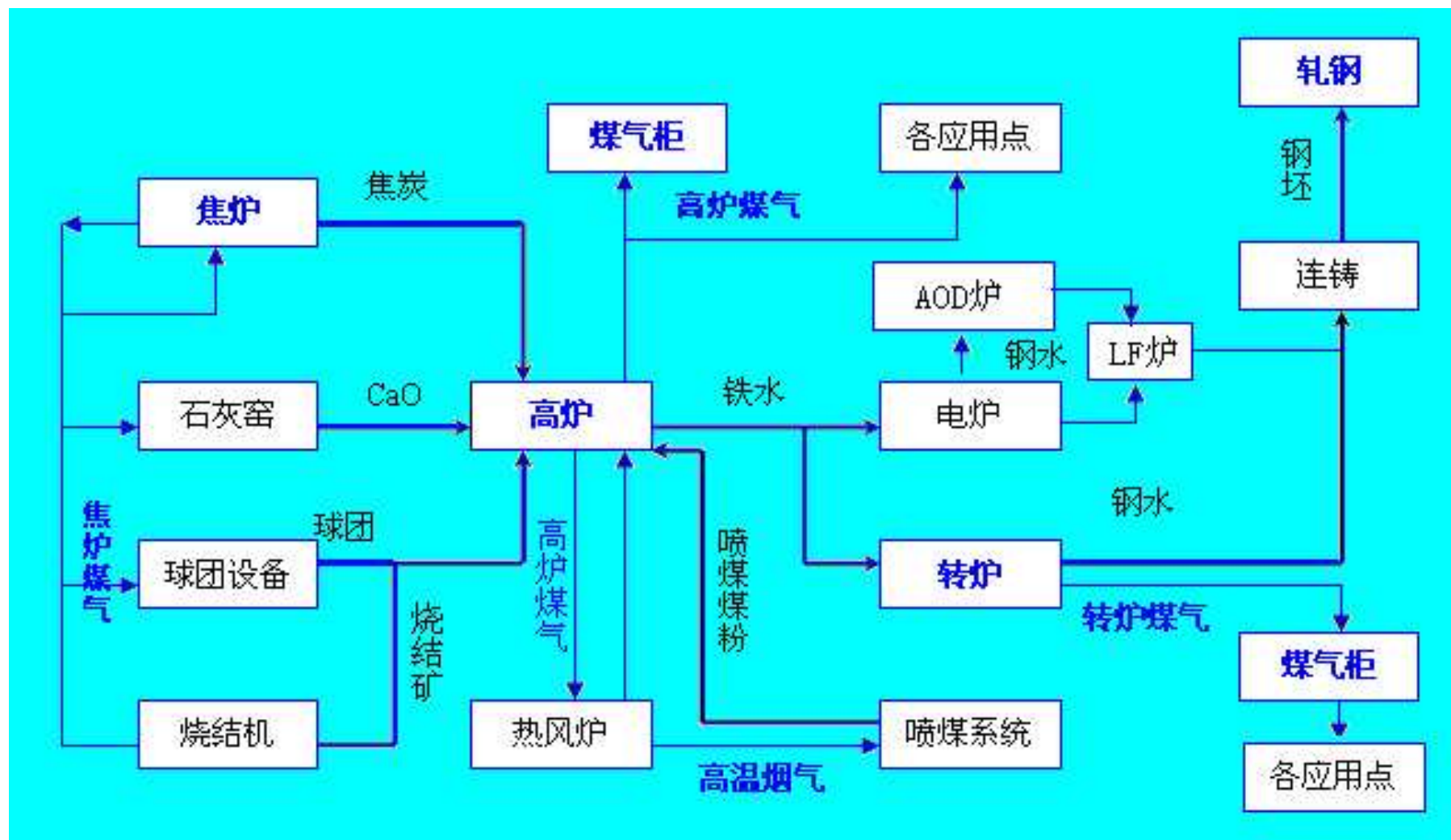


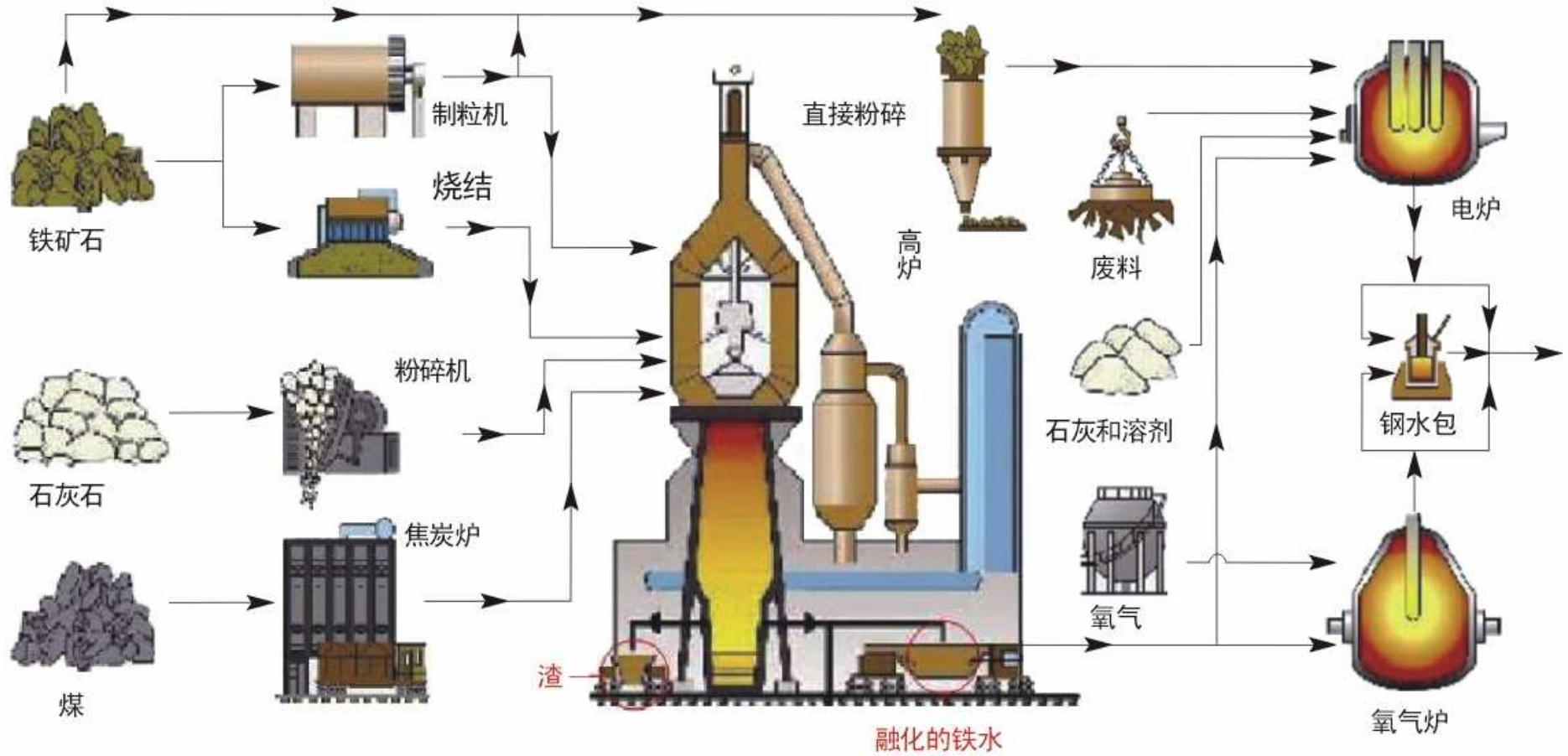
典型工艺流程

钢铁企业主要工艺流程：采矿→选矿→烧结/球团→炼铁→炼钢→热轧→冷轧→硅钢；
辅助生产工艺：焦化、制氧、燃气、自备电、动力。

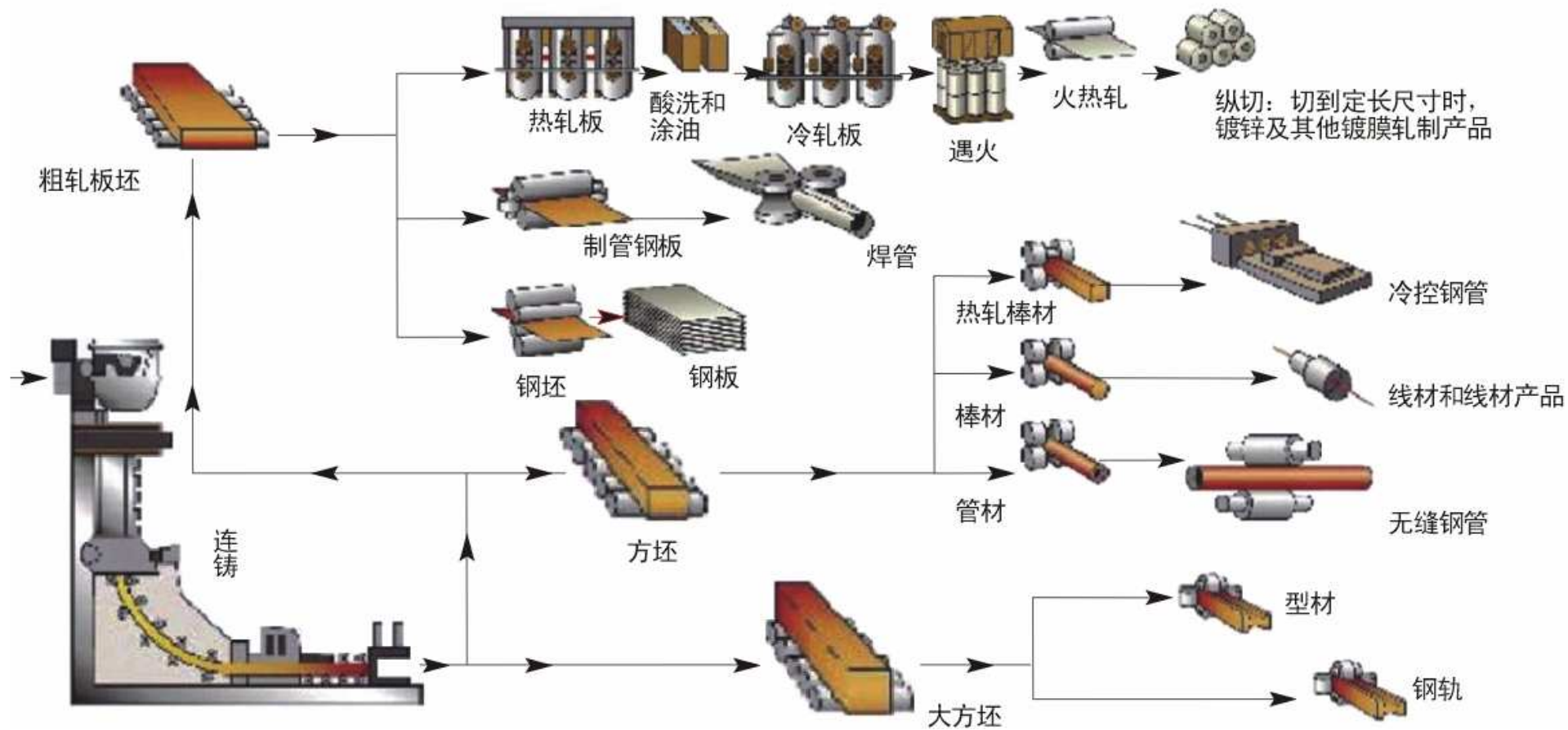
典型工艺流程



典型工艺流程

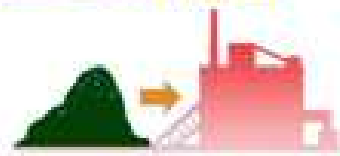


典型工艺流程



厂矿部门		使用场合	主要用途
焦化厂		焦 炉 干熄焦 电捕焦器	1. 用于焦炉现场检测炉内气氛 (CO、CO ₂ 、O ₂) 和监测废气排放 2. 在线测试捕焦器O ₂ 的监测 3. 用于焦炉煤气成分及热值监测: CO、CO ₂ 、CH ₄ 、H ₂ 、O ₂ 、CnHm\热值
炼铁厂		高 炉 非高炉	1. 用于测试煤气上升管CO、CO ₂ 、CH ₄ 、H ₂ 、O ₂ 2. 用于高炉喷煤系统测试: 煤粉仓、热风炉、煤磨袋收尘 CO\O ₂
炼钢厂		转 炉	1. 在线测试转炉煤气的CO含量
热轧 工序	轧板厂 型钢厂 高线厂 热轧厂	连续加热炉 热处理炉 常化炉	1. 用于加热炉现场检测燃料的燃烧完全程度, 监控加热炉内气氛 (CO、O ₂) 和监测废气排放, 防止钢坯氧化和脱碳, 节能减排降耗; 2. 用于监测加热炉内炉气残氧量, 便于调节空气消耗系数; 3. 用于控制加热炉的温度, 燃烧气体成分及热值监控CO、CO ₂ 、CH ₄ 、H ₂ 、O ₂ 、CnHm、热值;
薄板厂 硅钢片厂		热处理炉 罩式炉 常化炉 环行炉	1. 监控燃烧产物 (CO、O ₂) 和废气排放, 节能减排降耗; 2. 用于控制加热炉的温度, 燃烧气体成分及热值监控CO、CO ₂ 、CH ₄ 、H ₂ 、O ₂ 、CnHm、热值;
安环部 能源动力部		环境监测 节能监察	环境监测, 废气排放监测 (NO _x , SO ₂) 热工调试, 提高燃烧效率, 节能减排降耗CO、CO ₂ 、O ₂ 高焦混合气体配比, 热值监控CO、CO ₂ 、CH ₄ 、H ₂ 、O ₂ 、CnHm
自备电厂		锅 炉	监控炉内气氛 (CO、O ₂) 和监测废气排放 (NO _x , SO ₂), 提高热效率
			用于监测锅炉烟道内残氧量, 便于调节空气消耗系数和配风量
技术中心 研究院		热能研究室	用于科研和生产中的各种测试, 研究烧嘴、燃烧器、加热炉诊断、热工工艺优化, 热平衡测试, 热工调试, 提高燃烧效率, 节能减排

工艺流程图



铁矿石 烧结



高炉



热装铁水

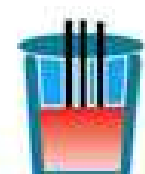
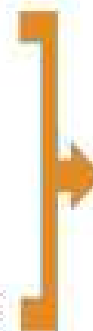
废铁



转炉



高功率电弧炉



钢包精炼炉



真空循环脱气炉



真空脱气炉



合金钢连铸机



加热炉



连轧机

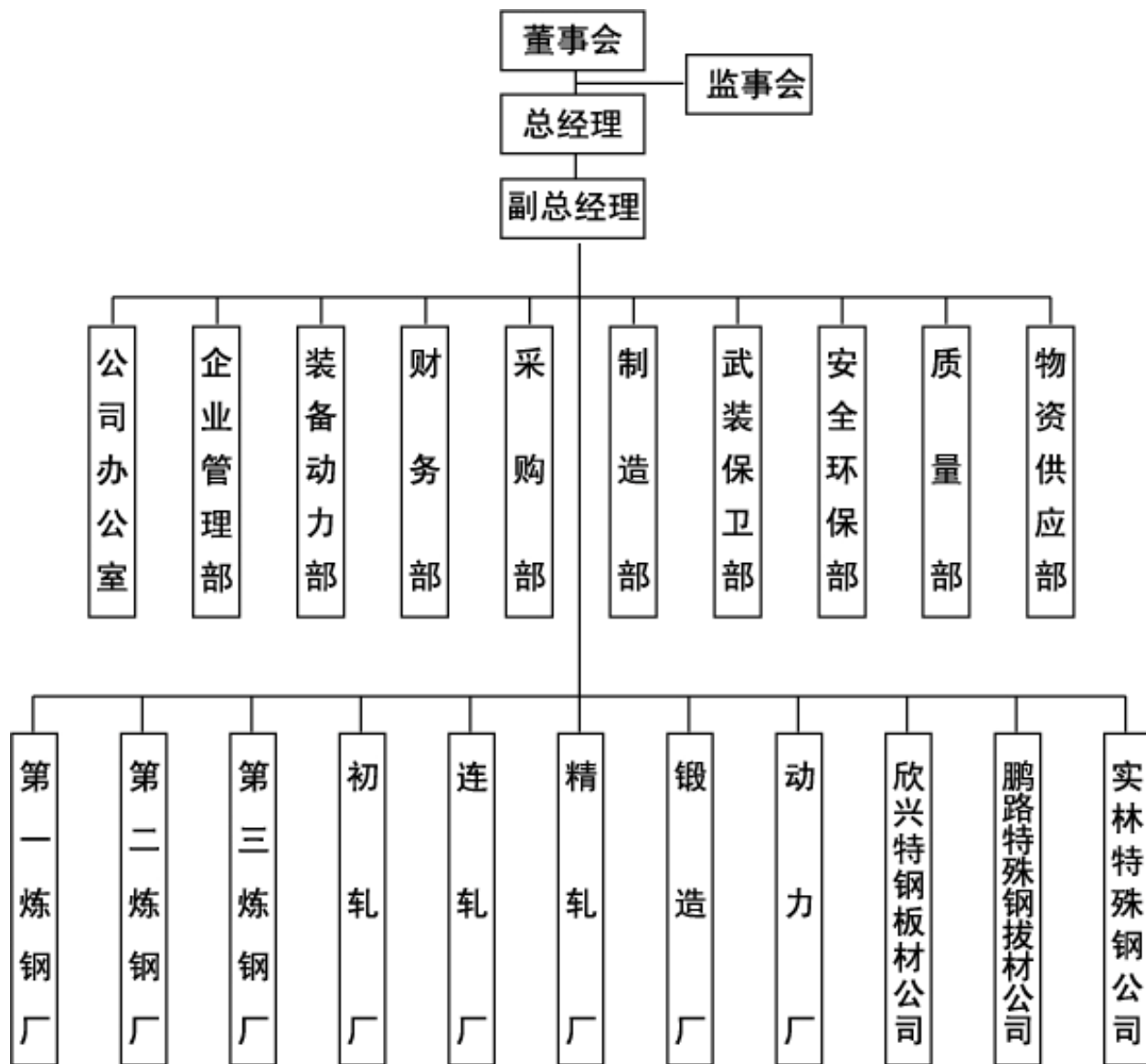


精修



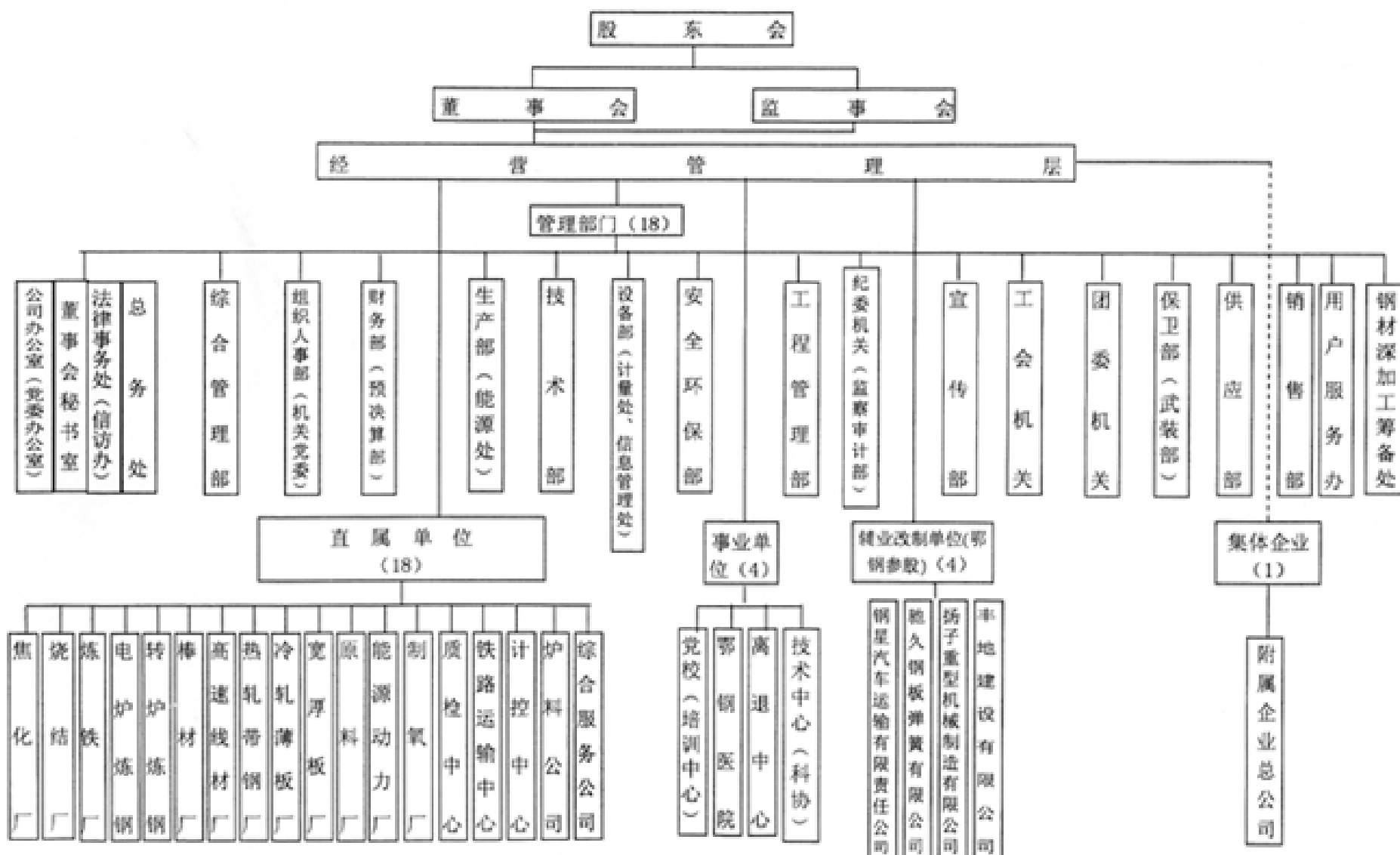
成品

江阴兴澄特钢



抚顺特钢组织结构

武汉钢铁集团鄂钢公司组织机构图



本公司共分两级，除母公司外，共有管理部门18个（其中公司机关13个），直属单位18个，事业单位4个，改制单位4个，集体企业1个。

